

## Le kit d'installation comprend les articles suivants :

Pièce	Quantité
a) Supports d'installation	2 (pour les toiles mesurant jusqu'à 36 po de largeur) 3 (pour les toiles mesurant de 36 à 48 po de largeur) 4 (pour les toiles mesurant de 48 à 96 po de largeur)

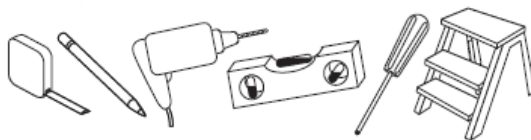
**Note : ces supports sont destinés à une installation « extérieur-cadre » seulement !**

b) Vis de 1 ¼ po	2 (pour les toiles mesurant jusqu'à 36 po de largeur) 3 (pour les toiles mesurant de 36 à 48 po de largeur) 4 (pour les toiles mesurant de 48 à 96 po de largeur)
------------------	---

c) Vis de ¾ po	2 (pour les toiles mesurant jusqu'à 36 po de largeur) 3 (pour les toiles mesurant de 36 à 48 po de largeur) 4 (pour les toiles mesurant de 48 à 96 po de largeur)
----------------	---

**Note : les vis de ¾ po sont destinées à une installation « extérieur-cadre » seulement !**

## Outils requis :



Crayon, ruban à mesurer, niveau à bulle, tournevis, escabeau, perceuse.

## Installation :

Panneaux de revêtement ou plâtre : utilisez des chevilles spécialement conçues pour les murs creux (non comprises).

Béton, pierre, brique : utilisez une mèche de perceuse et des chevilles de maçonnerie ou encore des vis spécialement conçues pour la maçonnerie (non comprises).

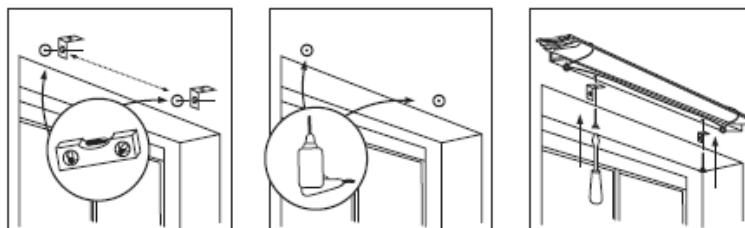
## Pour une installation « extérieur-cadre » :

Un support devrait être installé à environ 2 à 6 po de chaque extrémité du caisson. Pour les toiles plus larges nécessitant 3 ou 4 supports, ceux-ci devraient être espacés de façon régulière entre les deux supports placés aux extrémités. Les supports ne doivent pas entrer en contact avec les guides ou le système de verrouillage du cordon ou encore gêner de quelque manière que ce soit le mouvement des cordons de remontée. Pour ce faire, nous vous recommandons de mettre en place la toile et de marquer avec un crayon l'emplacement souhaité pour les supports.

Les supports doivent être à niveau ; si nécessaire, utilisez un niveau à bulle afin de vous assurer qu'ils soient correctement alignés.

À l'aide d'une mèche de 5/64 po, percez au préalable les trous pour recevoir les vis, puis vissez les supports en place.

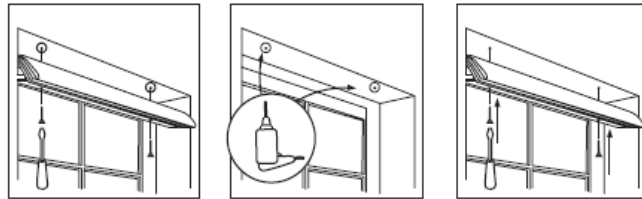
Placez le caisson sur les supports, centrez la toile dans l'ouverture de la fenêtre, puis marquez l'emplacement de chaque trou sur le caisson. Percez le tissu à ces endroits avec le bout d'une vis, puis percez au préalable les trous d'installation à l'aide d'une mèche de 5/64 po. Fixez la toile aux supports à l'aide des vis de ¾ po qui vous sont fournies.



**Pour une installation « intérieur-cadre » :**

Les trous d'installation sont déjà percés dans le caisson. Vissez les vis d' 1 ¼ po dans le caisson jusqu'à ce que leurs pointes dépassent légèrement le haut du caisson. Alignez l'avant de la toile avec l'avant de la fenêtre (ou à l'endroit souhaité). Assurez-vous que la toile soit centrée, puis poussez sur le caisson de façon à ce que les vis laissent une petite marque sur le haut de la fenêtre.

Servez-vous ensuite de ces marques pour vous guider et percer les trous à l'aide d'une mèche de 5/64 po, puis vissez la toile en place.

**Fonctionnement**

Pour faire monter ou descendre la toile, tirez légèrement sur le cordon de remontée afin de le libérer. Ajustez la toile à la hauteur désirée puis, pour la bloquer, déplacez légèrement les cordons de remontée vers l'extérieur.