

INSTRUCTIONS POUR L'INSTALLATION DES STORES IMITATION BOIS SANS CORDON DE 2 PO

Veillez suivre les instructions suivantes :

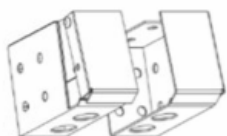
Vous aurez besoin d'un crayon, d'un ruban à mesurer, d'une perceuse, d'un tournevis, de pinces et de fixations adéquates.

Étape 1 : Trouvez les vis ci-incluses

Vis à bois à tête hexagonale n°6 de 1 ½ po (comprises)
D'autres types de fixation devraient être utilisées pour les installations dans l'aluminium ou le béton (non comprises avec les stores)



Étape 2 : Préparez les supports



Supports
d'extrémité

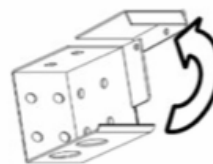


Support
central

Selon la largeur de votre store, utilisez le nombre de supports centraux suivants :			
Jusqu'à 35 7/8 po	36 – 65 7/8 po	66- 77 7/8 po	Plus de 78 po
1	2	3	4

Préparez les supports d'extrémité en vue de l'installation :

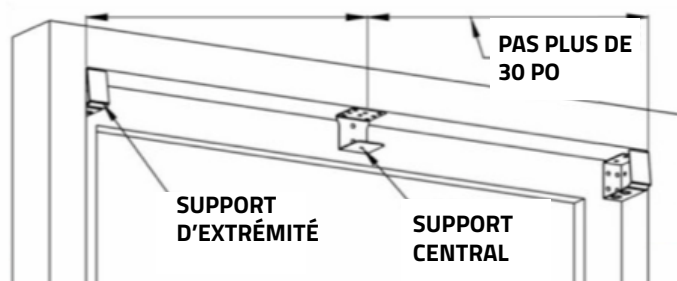
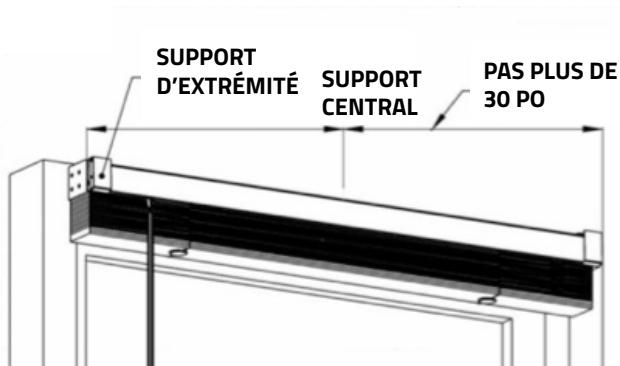
Ouvrez la partie avant des supports en appuyant sur le bas de façon à libérer la languette afin de soulever le battant.



Étape 3 : Marquez l'emplacement des supports

(Pour les installations « extérieur-cadre ») Placez les supports à chaque extrémité du caisson. Si vous n'utilisez qu'un seul support central, centrez-le par rapport aux deux supports d'extrémité. Si vous en utilisez plus, espacez-les de façon régulière. Assurez-vous que les supports ne gênent pas le mécanisme à cordon ou toute autre pièce interne. Marquez l'emplacement des trous en vous assurant que ceux-ci sont à niveau et espacés de façon régulière. Pour ce faire, utilisez un niveau à bulle.

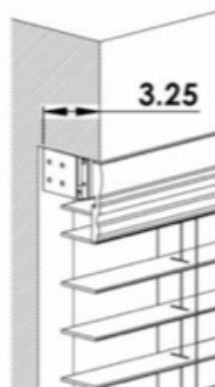
(Pour les installations « intérieur-cadre ») Placez les supports à chaque extrémité du caisson. Selon l'emplacement du caisson, les supports d'extrémité peuvent être fixés à l'aide des trous situés sur le haut, sur les côtés ou à l'arrière. Si vous n'utilisez qu'un seul support central, centrez-le par rapport aux deux supports d'extrémité. Si vous en utilisez plus, espacez-les de façon régulière. Assurez-vous que les supports ne gênent pas le mécanisme à cordon ou toute autre pièce interne. Marquez l'emplacement des trous en vous assurant que ceux-ci sont à niveau et espacés de façon régulière.



INSTRUCTIONS POUR L'INSTALLATION DES STORES IMITATION BOIS SANS CORDON DE 2 PO

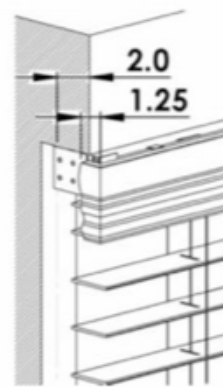
Au moment d'effectuer votre commande, indiquez la profondeur de la fenêtre

Profondeur de la fenêtre	Installation recommandée
3,25 po ou plus profond	« Intérieur-cadre » à plat, sans retours
2 à 3 po	« Intérieur-cadre » avec retours de 1 ¼ po ou « extérieur-cadre » avec retours de 3 ¼ po



Profondeur de fenêtre
de 3,25 po ou plus

Pas de retour de cantonnrière

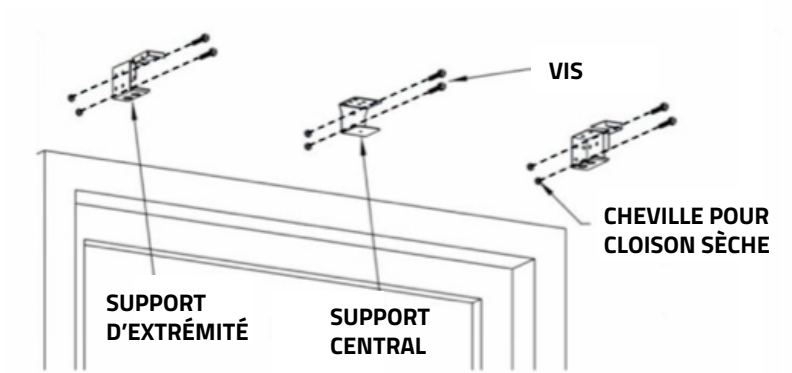


Profondeur de fenêtre
de 2 po ou plus

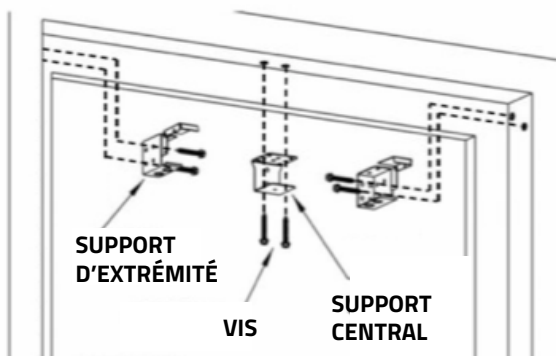
Retour de cantonnrière de 1 ¼ po

Étape 4 : L'installation des supports

(Pour les installations « extérieur-cadre ». Vissez les supports au mur tel qu'indiqué.)



(Pour les installations « intérieur-cadre ». Vissez les supports sur le cadre de la fenêtre tel qu'indiqué.)

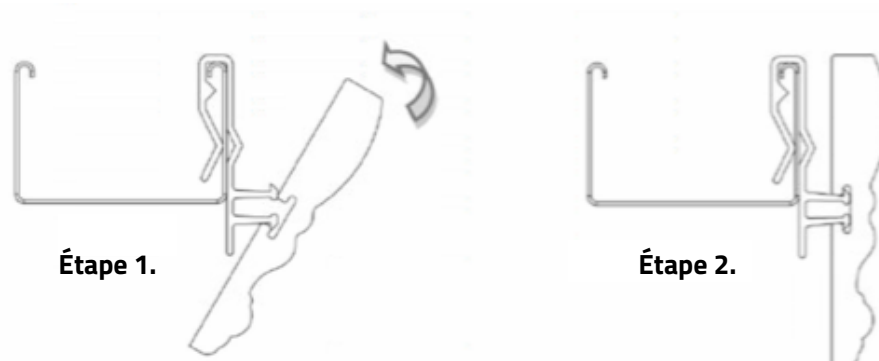


INSTRUCTIONS POUR L'INSTALLATION DES STORES IMITATION BOIS SANS CORDON DE 2 PO

Étape 5 : Installation de la cantonnière

Étape 1. Fixez les attaches flottantes en plastique de la cantonnière à l'avant de chaque extrémité du caisson. Espacez de façon régulière toutes les attaches qui restent. Faites entrer la fente dans la cantonnière en appuyant contre le bas de l'attache et en la faisant pivoter vers le haut.

Étape 2. Appuyez la cantonnière contre l'attache. Les deux parties devraient s'enclencher.



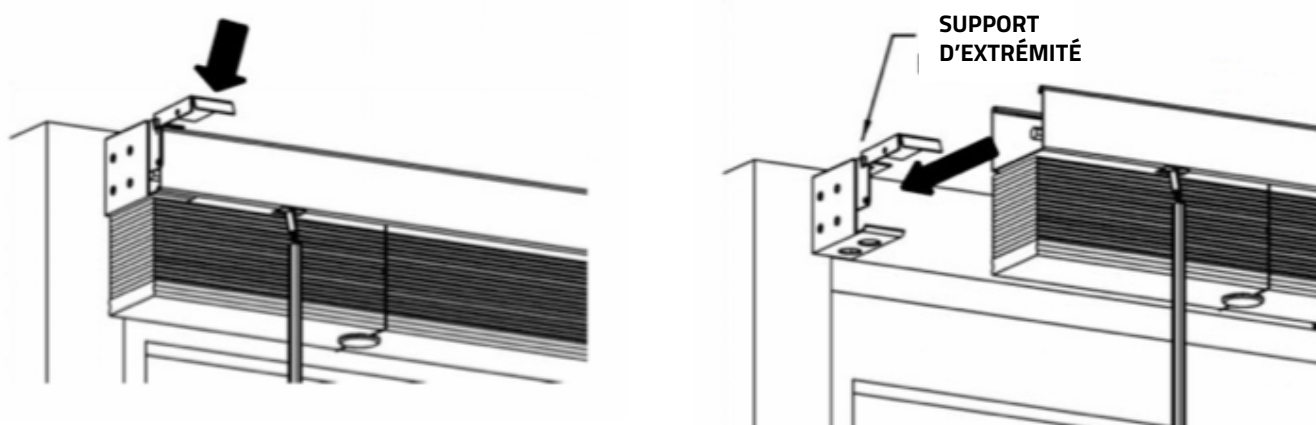
Attaches de cantonnière requises

Jusqu'à 47,99 po	48-71,99 po	72-95,99 po	96-119,99 po	120 po et +
2	3	4	5	6
Par souci de commodité, des attaches supplémentaires sont fournies.				

Étape 6 : Installation du store

Alignez le caisson par rapport au support central et aux supports d'extrémité. Le mécanisme d'inclinaison du caisson devrait faire face à la pièce. Assurez-vous de ne pas coincer la première latte du dessus dans les supports et redressez le caisson jusqu'à ce qu'il s'enclenche dans les supports. Si le caisson peut glisser à l'intérieur des supports d'extrémité, vous pouvez utiliser un tournevis à tête plate afin de replier les languettes du bout jusqu'à ce que le caisson soit bien calé.

Rabattez la partie avant de chaque support d'extrémité et appuyez jusqu'à ce que la languette s'enclenche.



Fonctionnement :

Pour faire descendre le store, tirez sur la traverse inférieure avec une main en la tenant par le milieu ou à deux mains en la tenant à distance égale du centre. En la relâchant, le store s'arrêtera à la hauteur souhaitée.

Pour faire remonter le store, poussez la traverse inférieure vers le haut jusqu'à ce que le store atteigne la position souhaitée. Une fois relâché, le store ne bougera plus.

Pour incliner le store, il suffit de faire tourner la tige d'inclinaison dans un sens ou dans l'autre.